

ÜBER UNS

MITGLIED WERDEN

Kompetenz des Vereins:

- Beratung zu Forschungsformaten, Wissenschaft
- Einbringung von medizinischem Wissen

Qualifizierung für Forschung/ Wissenschaft:

Der Verein wurde u.a. von Prof. Dr. med. Klaus-Peter Zimmer (Kinderarzt, Kindergastroenterologe), Prof. Dr. med. Burkhard Brosig (Familienpsychosomatik) und Prof. Dr. med. Jan de Laffolie (Kinderarzt, Kindergastroenterologe) gegründet.

Die Gießener Kindergastroenterologie zeichnet sich durch ein großes Forschungsinteresse im Bereich chronisch entzündlicher Darmerkrankungen aus und ist hier national und international gut vernetzt.

Im Jahre 2020 wurde der Verein „FoKi e.V.“, durch uns ins Leben gerufen. Hauptgrund für die Entstehung des Vereins war: Hilfe zu leisten, auf chronische Darmerkrankungen aufmerksam zu machen und die Forschung in diesem Bereich weiter voran zu treiben.



**Prof. Dr. med.
Jan de Laffolie**

Zentrum für
Kinderheilkunde und
Jugendmedizin

Abteilung
Allgemeine Pädiatrie
und Neonatologie

Vorstand FoKi e. V.



**Prof. Dr. med.
Klaus-Peter Zimmer**

ehemals Zentrum
für Kinderheilkunde und
Jugendmedizin

Abteilung
Allgemeine Pädiatrie
und Neonatologie

Stellvertretender
Vorstand FoKi e.V.



**Prof. Dr. med.
Burkhard Brosig**

Zentrum für
Kinderheilkunde und
Jugendmedizin

Abteilung
Allgemeine Pädiatrie
und Neonatologie

KONTAKT

FoKi-CED e.V.

Prof. Dr. med. Jan de Laffolie
Zentrum für Kinderheilkunde
und Jugendmedizin
Abt. Allgemeine Pädiatrie und Neonatologie

Feulgenstr. 10-12 | 35392 Gießen
Telefon: 0641-985-43400
Fax: 0641-985-46699

Email: jan.delaffolie@paediat.med.uni-giessen.de



➔ <https://foki-wissenschaft.de/>

WIE KANN MAN MITGLIED WERDEN?

Jeder kann durch schriftliche Anmeldung Mitglied werden, Spenden sind hier gern gesehen und auch anonym möglich.

VORTEILE DER MITGLIEDSCHAFT

In der Mitgliedschaft enthalten ist die Einbindung in Aktivitäten des Vereins sowie die Teilnahme an Treffen und Veranstaltungen (virtuell oder real).

ANMELDUNG

Sie können sich unter dem folgenden Link online anmelden. Wir freuen uns auf Sie!

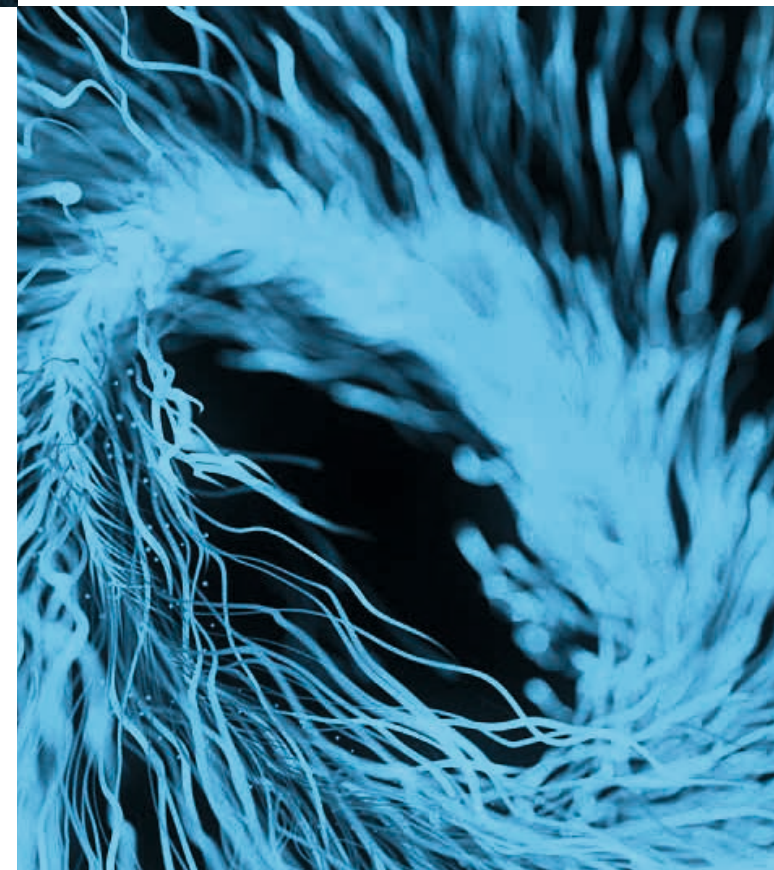
➔ [https://foki-wissenschaft.de/
mitglied-werden/](https://foki-wissenschaft.de/mitglied-werden/)



WERDEN SIE ZUM HELD

für Kinder und Jugendliche mit
chronisch entzündlichen
Darmerkrankungen (CED)

www.foki-wissenschaft.de



Chronisch entzündliche Darmerkrankungen bei Kindern und Jugendlichen werden immer häufiger und stellen die Betroffenen und ihre Familien vor große Herausforderungen. Durch die Erkrankung können wichtige spezifische Aspekte des Kindes- und Jugendlichenalters, wie Wachstum und Entwicklung, Psychosoziales, Ausbildung und Studium erheblich beeinträchtigt werden. Durch besseres Verständnis der Erkrankung sowie Verbesserungen in Diagnostik und Therapie möchten wir dazu beitragen, diese Belastung für Betroffene und ihre Familien zu senken und die Erkrankung langfristig und erfolgreich zu behandeln.

Websites



www.cedmo.de



www.cedqn.de

VEREINSARBEITEN, FÖRDERUNGEN & PROJEKTE

Förderungsschwerpunkte:

- Grundlagenforschung sowie angewandte klinische Forschung
- prospektive wissenschaftliche Studien im kindergastroenterologischen Bereich

Bereits unterstützte Forschungsvorhaben:

- CEDATA GPGE – weltweit zweitgrößtes Patientenregister für Kinder/Jugendliche mit CED
- Forschung zum Zusammenhang Ernährung und CED sowie Ernährungstherapie

Perspektivisch unterstützte Projekte:

- multizentrische klinische Studien und Register
- Behandlung von Kindern und Jugendlichen mit CED, deutschlandweit im Rahmen von kontrollierten Studien
- Zweck des Vereins ist es, Kinder und Jugendliche bei der chronischen Erkrankung zu unterstützen, den Heilungsprozess zu begünstigen und darüber hinaus die Forschung der Grundlagen, sowie die Therapien der Erkrankungen zu fördern.

JETZT SPENDEN!

Die Forschung zu CED bei Kindern und Jugendlichen setzt auf verschiedenen Ebenen an. Es ist insbesondere wichtig, die Patienten und Familien zu beteiligen und die Behandlungsverläufe besser zu verstehen, um spezifische Ratschläge und Verbesserungen der Behandlungsergebnisse zu erzielen. Hierzu arbeiten wir national und international vernetzt mit Fachgesellschaften und Patientenverbänden.

Helfen Sie uns und kommen Sie in unser Team - wir freuen uns über Beteiligung, Unterstützung und Spenden.

Bankverbindung

Volksbank Mittelhessen eG

Kontoinhaber: FoKi-CED e.V.

IBAN: DE23 5139 0000 0050 5288 04

BIC: VBMHDE5F



<https://foki-wissenschaft.de/spenden>